

QUARTIER DE TRIAGE 

UN VILLAGE PLEIN D'AVENIR 

Réunion publique

11 avril 2016

—

Projet urbain du
quartier de Triage



2013 – Concertation avec les habitants

Réunions publiques : février et décembre 2013

Ateliers urbains : 4 et 18 avril 2013

Balade urbaine : 13 avril 2013

Dossier Villeneuve et Vous : janvier 2014



Ce qui s'est passé depuis 2013

2013 :

Appel à idées (agences Castro – Denissof et Associés et Interland)

Démarche participative avec les habitants

2014 :

Intégration des intentions du projet dans le PLU

Maîtrise du foncier Européenne Food par un opérateur public

Travail partenarial avec les opérateurs

2015 :

Lancement du Conseil citoyen

Formalisation des relations avec les opérateurs

2016 :

Nouvelle réunion publique

Poursuite du travail participatif

Les acteurs du projet

- La **Ville** : garante de la mise en œuvre et de la cohérence du projet et de la poursuite des objectifs fixés en 2013
- L'**OPH** intervient dans le cadre de la réhabilitation de son patrimoine et dans une perspective de développement de son offre de logements
- Le **Conseil Départemental du Val-de-Marne** intervient dans le cadre de l'aménagement des berges et de la réflexion sur l'amélioration des conditions de circulation de la RD 138
- Des **opérateurs privés et publics (Linkcity, Nexity, SADEV 94)** réalisent des projets (logements, commerces, activités) avec leurs **architectes** (agences Rafatdjou et Castro-Denissof et Associés), respectent les orientations et exigences fixées par la Ville
- Les **habitants** et le **conseil citoyen** participent au projet et interviennent dans la programmation des équipements publics

Les atouts du quartier

opportunités				patrimoine bâti
ensemble homogène de caractère				
perspectives et percées visuelles sur la Seine				 
les berges de Seine				
les espaces publics			les jardins familiaux	
				
				

Ce que vous avez dit – ce qui a été fait /ce qui est proposé

DÉPLACEMENTS

« La voiture a trop de place : excès de vitesse, problèmes de stationnement, manque de place pour les piétons »

- ✓ Certaines voies ont fait l'objet de marquages au sol
- ✓ Le PLU est exigeant en termes de création de places de stationnement
- ✓ Un cahier des charges très précis pour l'aménagement des voies nouvelles
- ✓ Aménagement des berges de Seine
- ✓ Amélioration de la fréquence des bus



- Travail engagé avec le Conseil départemental sur la pacification de la RD138
- Le réaménagement des espaces publics les rendra accessibles aux personnes à mobilité réduite
- De nouvelles circulations douces : création d'une boucle verte autour du quartier, en lien avec les berges, pour permettre les cheminements piétons pour des déplacements apaisés et sécurisés

QUARTIER DE TRIAGE

ECOLES

« Il faudrait rouvrir l'accès de l'école sur le square 30 avenue de Choisy qui est d'ailleurs l'adresse de l'école »

« Quel impact du projet sur les écoles ? »

✓ Etude engagée par le Conseil départemental pour la construction d'un collège Choisy-le-Roi/Villeneuve-Saint-Georges

➤ Améliorer les conditions de fonctionnement des écoles

➤ Etendre les écoles pour accueillir les nouveaux enfants



COMMERCES ET ÉQUIPEMENTS PUBLICS

« Pas assez de commerces »

« Pas assez de services publics. Besoin de retourner sur le centre-ville de VSG pour les démarches en mairie »

- Attirer de nouveaux habitants et salariés pour pérenniser les commerces
- Créer des locaux commerciaux de proximité, en pied d'immeuble, autour d'une place publique, au centre du quartier
- Implanter des locaux d'activités pour les petites entreprises
- Poursuivre la démarche de concertation engagée depuis 2013 pour concevoir ensemble des équipements de proximité



HABITAT

« *Améliorer l'habitat existant* »

✓ Travaux de réhabilitation des Iles 1 engagés par l'OPH

➤ Travail engagé pour la réhabilitation de certaines copropriétés dégradées



FONCIER

« *Quel projet sur les terrains d'Européenne Food et Celitil ?* »

✓ Acquisition du foncier par un opérateur public (SADEV 94)



BERGES DE SEINE

« Prochaine phase de l'aménagement des berges ? »
« Il faut préserver les perspectives sur et le long de la Seine »

✓ Aménagement des berges de la Seine par le Conseil départemental → poursuite jusqu'à la gare de Villeneuve-Saint-Georges d'ici 2017

➤ Le projet préserve les vues sur la Seine, en crée de nouvelles, et n'impacte pas les perspectives existantes le long du fleuve



Echanges



Appel à idées – 2013



Habiter le long d'un mail



Border une venelle

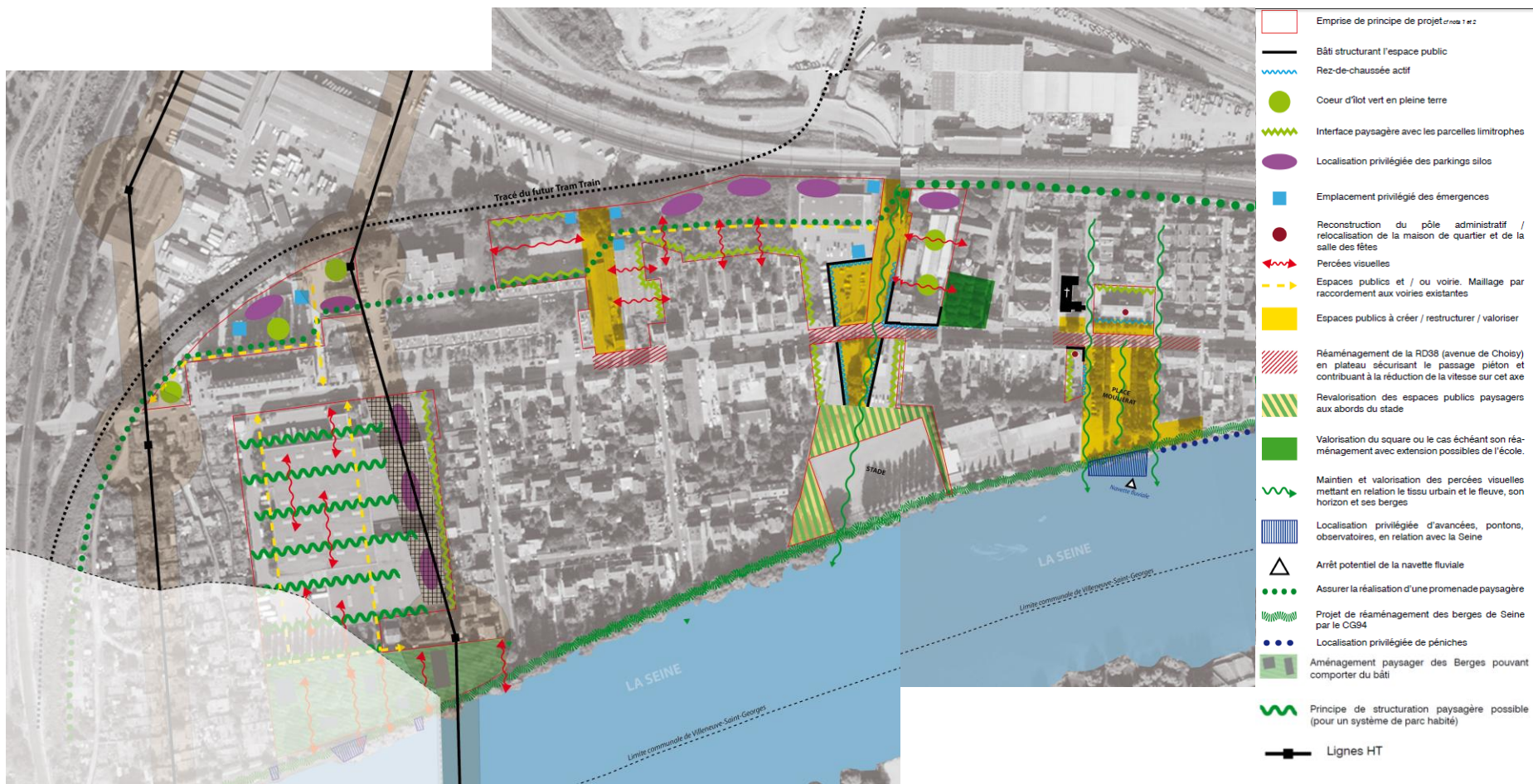


Créer des ponctuations



Créer de nouveaux commerces

Orientation d'aménagement et de programmation – Plan Local d'Urbanisme



-  Emprise de principe de projet
-  Bâti structurant l'espace public
-  Rez-de-chaussée actif
-  Coeur d'îlot vert en pleine terre
-  Interface paysagère avec les parcelles limitrophes
-  Localisation privilégiée des parkings sites
-  Emplacement privilégié des émergences
-  Reconstruction du pôle administratif / relocalisation de la maison de quartier et de la salle des fêtes
-  Percées visuelles
-  Espaces publics et / ou voirie. Maillage par raccordement aux voies existantes
-  Espaces publics à créer / restructurer / valoriser
-  Réaménagement de la RD38 (avenue de Choisy) en plateau sécurisant le passage piéton et contribuant à la réduction de la vitesse sur cet axe
-  Revalorisation des espaces publics paysagers aux abords du stade
-  Valorisation du square ou le cas échéant son réaménagement avec extension possibles de l'école.
-  Maintien et valorisation des percées visuelles mettant en relation le tissu urbain et le fleuve, son horizon et ses berges
-  Localisation privilégiée d'avancées, pontons, observatoires, en relation avec la Seine
-  Arrêt potentiel de la navette fluviale
-  Assurer la réalisation d'une promenade paysagère
-  Projet de réaménagement des berges de Seine par le CG94
-  Localisation privilégiée de péniches
-  Aménagement paysager des Berges pouvant comporter du bâti
-  Principe de structuration paysagère possible (pour un système de parc habité)
-  Lignes HT
-  Servitude liée aux lignes HT
-  Emplacement possible pour activité

QUARTIER DE TRIAGE

Zoom secteur Européenne Food

- Mixités sociale et fonctionnelle
- Cheminements doux et percées visuelles depuis la Seine
- Intégration du risque inondation dans les principes de construction
- Réflexion sur un espace public en lien avec l'avenue de Choisy
- Conservation des jardins familiaux



QUARTIER DE TRIAGE

Zoom secteur Paul Bert

- Dialogue entre les bâtiments existants et le projet
- Création d'un cheminement doux
- Amélioration de l'environnement pour les habitants
- Création de jardins partagés



Zoom secteur Istanbul Market / Stade

- Le projet conserve le stade
- Les vestiaires et le terrain de boules seront refaits et intégrés au projet → travail à engager avec les habitants
- Ouverture de la perspective sur la Seine
- Création d'un espace public généreux et traversant
- Implantation de commerces en rdc
- Création de nouvelles voiries de desserte
- Adaptation des hauteurs au contexte urbain
- Création de parking silo le long des voies ferrées



QUARTIER DE TRIAGE

Une diversité des architectures et des types de logements



Des échelles de bâtiments différentes adaptées au contexte urbain

Une intégration discrète dans un tissu existant



Des espaces résidentiels de qualité



Des continuités piétonnes

Zoom secteur Place Mouliérat

- Le projet d'aménagement se développe sur des secteurs où il n'y a pas de logements
- Préserve le bâti historique
- Conserve la place Mouliérat
- Améliore l'offre de services publics



Conseil citoyen

- Présentation du conseil citoyen
- Poursuite de la démarche de participation des habitants

Echanges



Merci de votre attention

